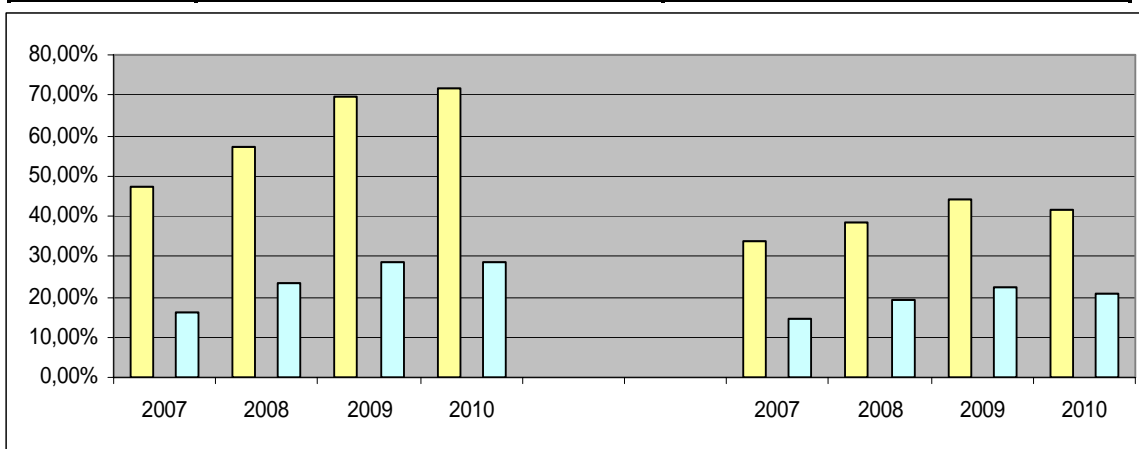




4.4. Compliment i vigència de la planificació municipal

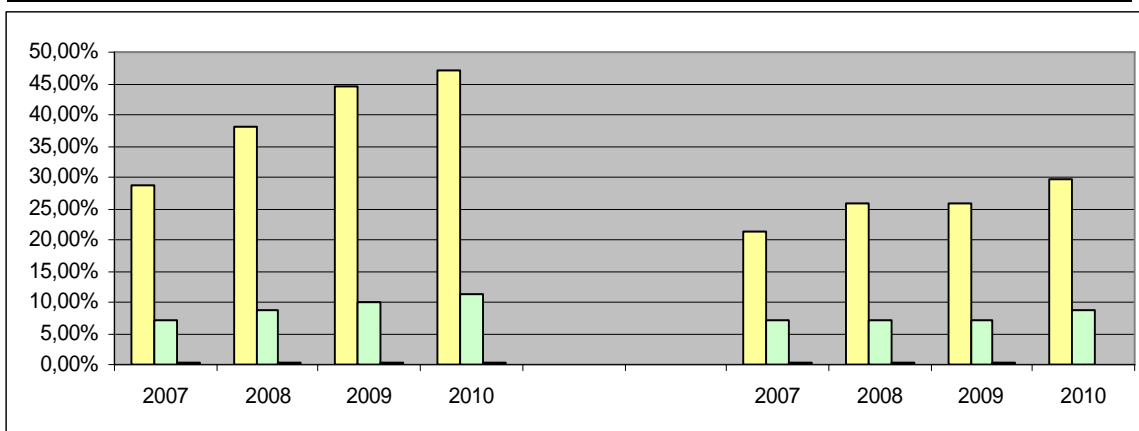
4.4.1. Procicat

	PROCICAT Fets				PROCICAT Vigents			
	2007	2008	2009	2010	2007	2008	2009	2010
Obligat	47%	57%	70%	72%	34%	38%	44%	42%
Recomanat	-	-	-	-	-	-	-	-
Voluntari	16%	24%	29%	29%	14%	19%	23%	21%



4.4.2. Plaseqcat

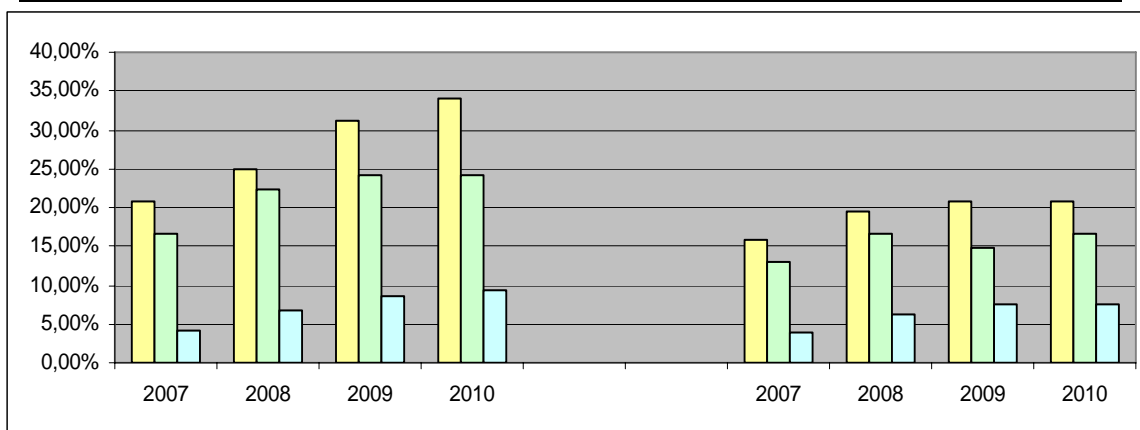
	PLASEQCAT Fets				PLASEQCAT Vigents			
	2007	2008	2009	2010	2007	2008	2009	2010
Obligat	29%	38%	44%	47%	21%	26%	26%	30%
Recomanat	7%	9%	10%	11%	7%	7%	7%	9%
Voluntari	0%	0%	0%	0%	0%	0%	0%	0%





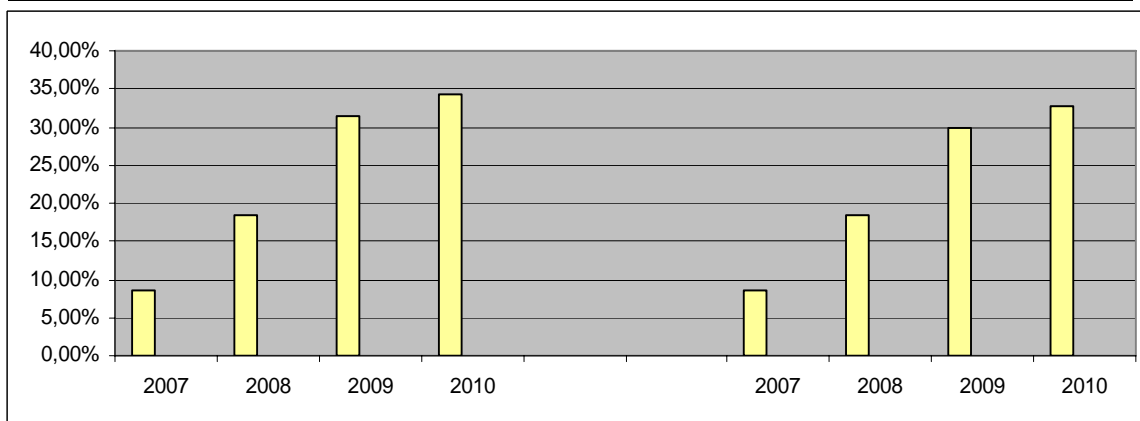
4.4.3. Transcat

	TRANSCAT Fets				TRANSCAT Vigents			
	2007	2008	2009	2010	2007	2008	2009	2010
Obligat	21%	25%	31%	34%	16%	19%	21%	21%
Recomanat	17%	22%	24%	24%	13%	17%	15%	17%
Voluntari	4%	7%	9%	9%	4%	6%	7%	7%



4.4.4. Camcat

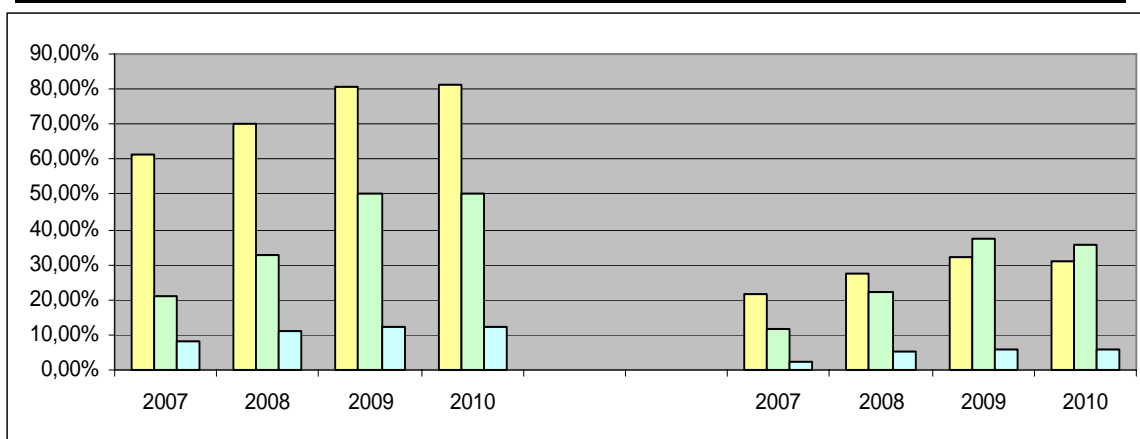
	CAMCAT Fets				CAMCAT Vigents			
	2007	2008	2009	2010	2007	2008	2009	2010
Obligat	9%	19%	31%	34%	9%	19%	30%	33%
Recomanat	-	-	-	-	-	-	-	-
Voluntari	-	-	-	-	-	-	-	-





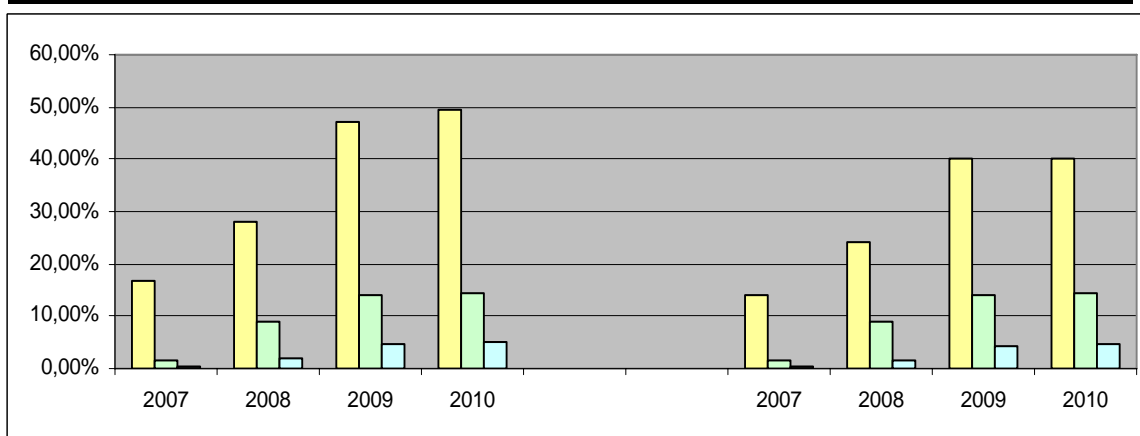
4.4.5. Infocat.

	INFOCAT Fets				INFOCAT Vigents			
	2007	2008	2009	2010	2007	2008	2009	2010
Obligat	61%	70%	81%	81%	21%	27%	32%	31%
Recomanat	21%	33%	50%	50%	12%	22%	37%	35%
Voluntari	8%	11%	12%	12%	2%	5%	6%	6%



4.4.6. Inuncat

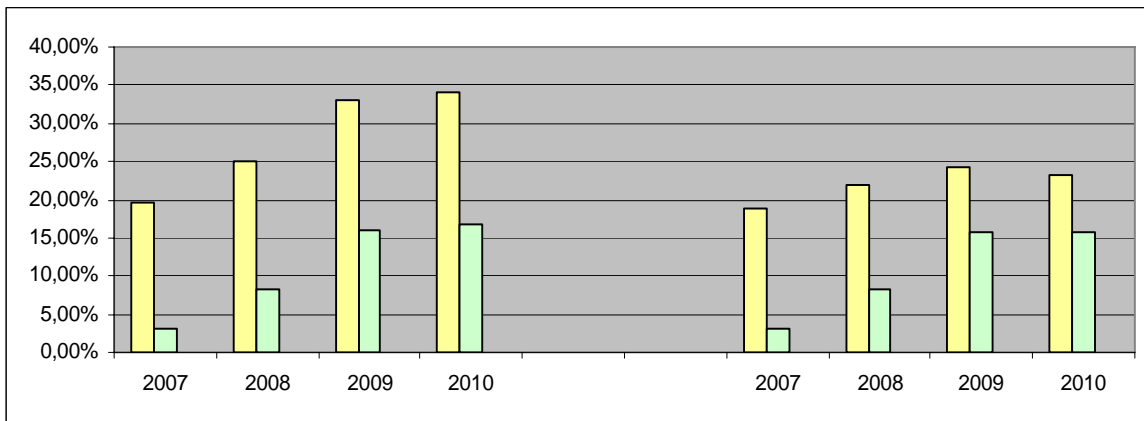
	INUNCAT Fets				INUNCAT Vigents			
	2007	2008	2009	2010	2007	2008	2009	2010
Obligat	17%	28%	47%	50%	14%	24%	40%	40%
Recomanat	2%	9%	14%	14%	2%	9%	14%	14%
Voluntari	1%	2%	5%	5%	1%	2%	4%	5%





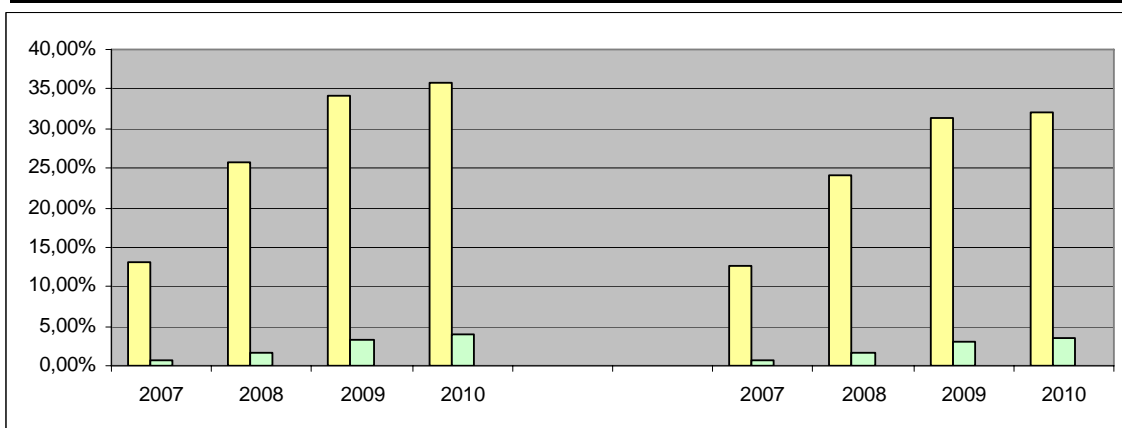
4.4.7. Neucat

	NEUCAT Fets				NEUCAT Vigents			
	2007	2008	2009	2010	2007	2008	2009	2010
Obligat	20%	25%	33%	34%	19%	22%	24%	23%
Recomanat	3%	8%	16%	17%	3%	8%	16%	16%
Voluntari	0%	0%	0%	0%	0%	0%	0%	0%



4.4.8. Sismicat

	Sismicat Fets				Sismicat Vigents			
	2007	2008	2009	2010	2007	2008	2009	2010
Obligat	13%	26%	34%	36%	13%	24%	31%	32%
Recomanat	1%	2%	3%	4%	1%	2%	3%	4%
Voluntari	0%	0%	0%	0%	0%	0%	0%	0%





Generalitat de Catalunya
Departament d'Interior,
Relacions Institucionals i Participació
Direcció General de Protecció Civil
Subdirecció General de Programes en Protecció Civil

Pel que fa als plans Allaucat, Radcat, Aerocat i Pla d'Actuació del Procicat per emergències en el transport de viatgers per ferrocarril, no s'adjunten gràfiques de vigència de plans atès la seva recent elaboració i per tant la manca de temps per part dels municipis per al compliment de les obligacions de planificació municipal. Tampoc s'inclouen les gràfiques derivades del pla Penta estatal.